



RÜHLICKE

Verbindungseinrichtungen
Made in Germany and Austria



Zugösen und Zubehör
Lieferprogramm 2024

Shop Now: www.ruehlicke.de

Shop Now:
www.ruehlicke.de



Einschweißzugösen 8
Weld-on Drawbar Eyes



Einschraubzugösen 12
Bolt-on Drawbar Eyes



Flanschzugösen 14
Flanged Drawbar Eyes



Sonderzugösen 18
Special Drawbar Eyes



Anschweißplatten 20
Weld-in Plates



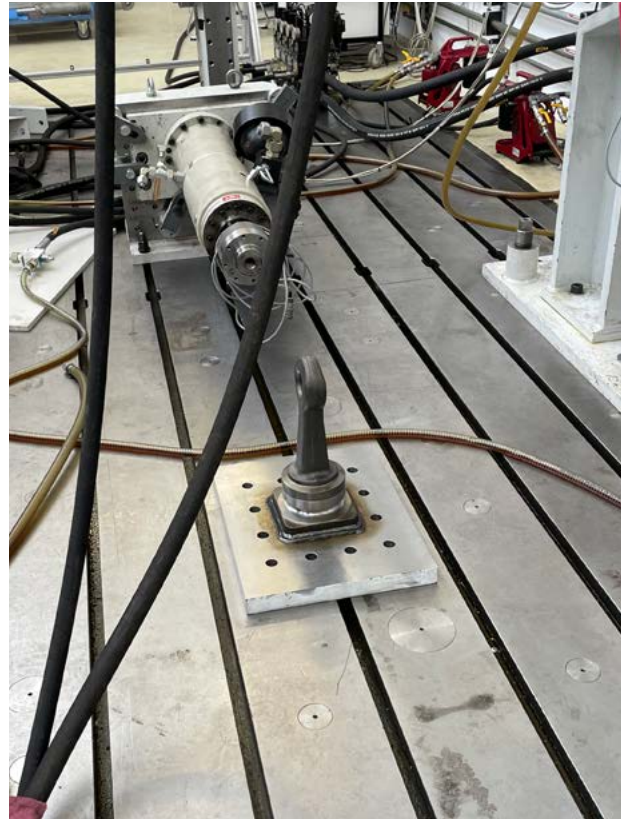
Königszapfen 26
King Pin



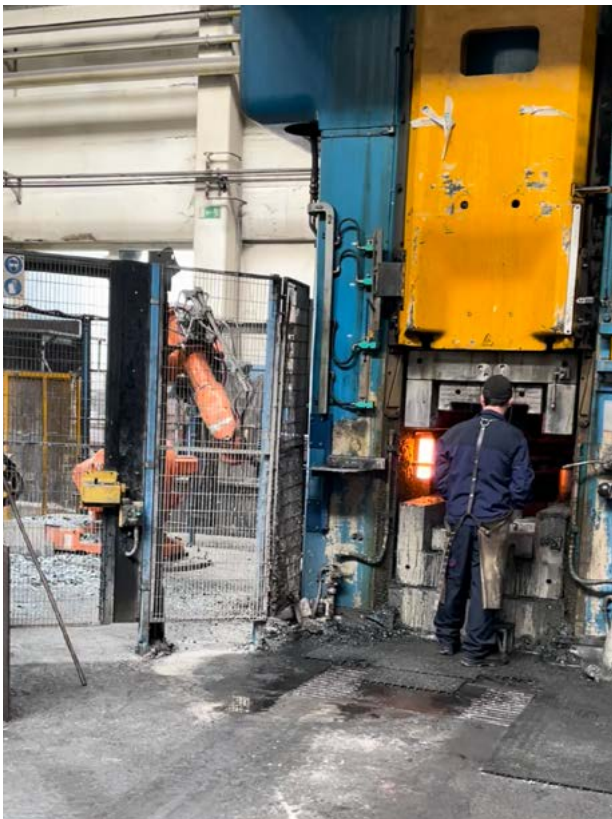
Kugelkopfkupplungen 28
Ball Hitches



Zubehör 30
Accessories



Eigene Forschung und Entwicklung: Dauerschwingversuch einer neuen Zugöse
Own research and development: endurance testing of a new drawbar eye



Rühlicke-Produktionsstätte in Österreich: Schmiedeprozess von Zugsattelzapfen
Rühlicke production facilities in Austria: Forging of a king pin



Unsere Qualität kennt keine Kompromisse

Die RÜHLICKE GmbH wurde speziell für die Produktion und den Vertrieb von LKW-Verbindungseinrichtungen gegründet. Mit eigenen Homologationen fertigen wir ausschließlich in Deutschland und Österreich. Wir garantieren Qualität und Zuverlässigkeit. Hergestellt in einem zertifizierten Unternehmen nach DIN EN ISO 9001:2015 – vom TÜV Süd zertifiziert.

Ihr Stefan Rühlicke, Betriebswirt VWA

Quality and High Standards

The Rühlicke GmbH was founded especially for the production and distribution of trailer connection parts. Our products, which all have their own homologation, are produced in Germany and Austria. We guarantee high quality and reliability of our products – We are a DIN EN ISO 9001:2015 verified company. This defines guidelines and regulations companies have to fulfill in order to be verified.

Yours, Stefan Rühlicke, Betriebswirt VWA

Rühlicke GmbH

Vahrenwalder Str. 269 A
30179 Hannover
Telefon: +49 511-674 89-0
Fax: +49 511-674 89-89
E-Mail: info@ruehlicke.de



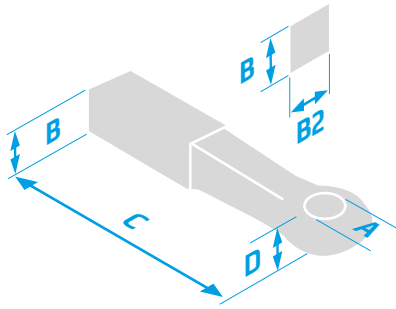
Einschweißzugösen

Weld-on Drawbar Eyes

991001 RÜHLICKE Einschweißzugöse

Weld-on Drawbar Eye

40 mm



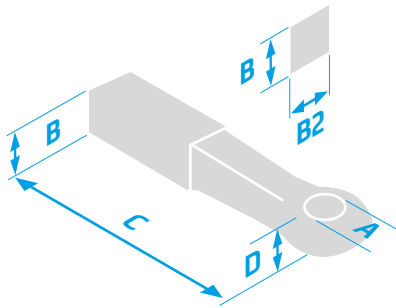
Artikelnummer		991001
A	Buchsen Ø	Bush Ø 40 mm
	Schaft-Art	Shaft Type Vollschaft / Solid shaft
B	Schaft HxB	Shaft HxW 40 x 40 mm
C	Länge	Length 270 mm
D	Augendicke	Eye Thickness 30,5 mm
	D-Wert	D-Value 18 kN
	DC-Wert	DC-Value -
	S-Wert	S-Value 180 kg
	V-Wert	V-Value -
	Homologation	-
	Norm	DIN 74054-40A / ISO 8755
	Gewicht	Weight 3,8 kg
	Bemerkungen	



9910011 RÜHLICKE Einschweißzugöse

Weld-on Drawbar Eye

40 mm



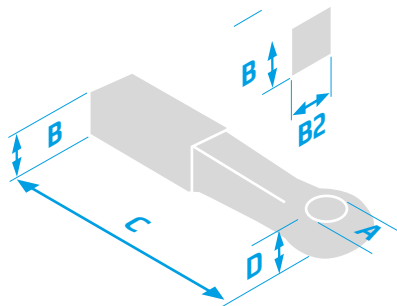
Artikelnummer		9910011
A	Buchsen Ø	Bush Ø 40 mm
	Schaft-Art	Shaft Type Vollschaft / Solid shaft
B	Schaft HxB	Shaft HxW 40 x 40 mm
C	Länge	Length 320 mm
D	Augendicke	Eye Thickness 30,5 mm
	D-Wert	D-Value 18 kN
	DC-Wert	DC-Value -
	S-Wert	S-Value 180 kg
	V-Wert	V-Value -
	Homologation	-
	Norm	DIN 74054-40A / ISO 8755
	Gewicht	Weight 4,5 kg
	Bemerkungen	Länge 320 mm Lenght: 320 mm



Z014B RÜHLICKE Einschweißzugöse

Weld-on Drawbar Eye

40 mm



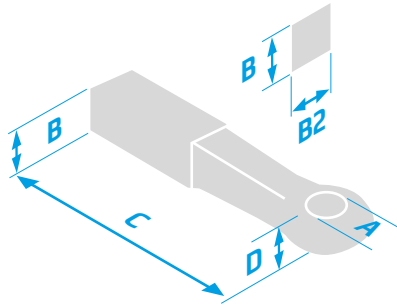
Artikelnummer		Z014B
A	Buchsen Ø	Bush Ø 40 mm
	Schaft-Art	Shaft Type Vollschaft / Solid shaft
B	Schaft HxB	Shaft HxW 50 x 50 mm
C	Länge	Length 300 mm
D	Augendicke	Eye Thickness 30,5 mm
	D-Wert	D-Value 65 kN
	DC-Wert	DC-Value -
	S-Wert	S-Value 1.000 kg
	V-Wert	V-Value -
	Homologation	M 2938
	Norm	DIN 74054-40A / ISO 8755
	Gewicht	Weight 5,3 kg
	Bemerkungen	



991025 RÜHLICKE Einschweißzugöse

Weld-on Drawbar Eye

40 mm



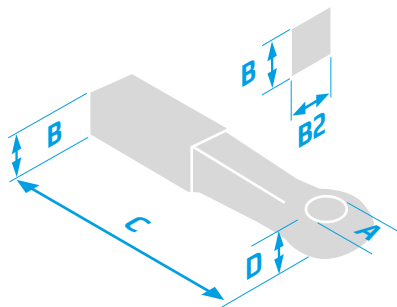
Artikelnummer		991025
A	Buchsen Ø	Bush Ø 40 mm
	Schaft-Art	Shaft Type Vollschaft / Solid shaft
B	Schaft HxB	Shaft HxW 65 x 55 mm
C	Länge	Length 340 mm
D	Augendicke	Eye Thickness 30,5 mm
	D-Wert	D-Value 125 kN
	DC-Wert	DC-Value 125 kN
	S-Wert	S-Value 1000 kg
	V-Wert	V-Value 30 kN
	Homologation	E1 55R-013067
	Norm	DIN 74054-40A / ISO 8755
	Gewicht	Weight 7,5 kg
Bemerkungen		



991031 RÜHLICKE Einschweißzugöse

Weld-on Drawbar Eye

40 mm



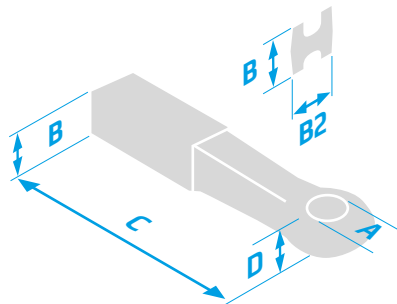
Artikelnummer		991031
A	Buchsen Ø	Bush Ø 40 mm
	Schaft-Art	Shaft Type Vollschaft / Solid shaft
B	Schaft HxB	Shaft HxW 65 x 60 mm
C	Länge	Length 335 mm
D	Augendicke	Eye Thickness 30,5 mm
	D-Wert	D-Value 125 kN
	DC-Wert	DC-Value 60 kN
	S-Wert	S-Value 1.000 kg
	V-Wert	V-Value 20 kN
	Homologation	E1 55R-012990
	Norm	DIN 74054-40A / ISO 8755
	Gewicht	Weight 9 kg
Bemerkungen		



991125 Einschweißzugöse H-Profil

Weld-on Drawbar Eye H-Profile

40 mm



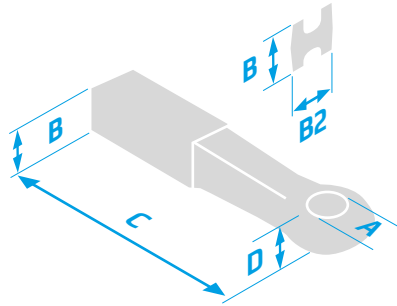
Artikelnummer		991125
A	Buchsen Ø	Bush Ø 40 mm
	Schaft-Art	Shaft Type H-Profil / H-Profile
B	Schaft HxB	Shaft HxW 65 x 55 mm
C	Länge	Length 325 mm
D	Augendicke	Eye Thickness 30,5 mm
	D-Wert	D-Value 125 kN
	DC-Wert	DC-Value -
	S-Wert	S-Value -
	V-Wert	V-Value -
	Homologation	E1 55R-012976
	Norm	DIN 74054-40A / ISO 8755
	Gewicht	Weight 5,5 kg
Bemerkungen		



2018 Einschweißzugöse H-Profil

Weld-on Drawbar Eye H-Profile

40 mm



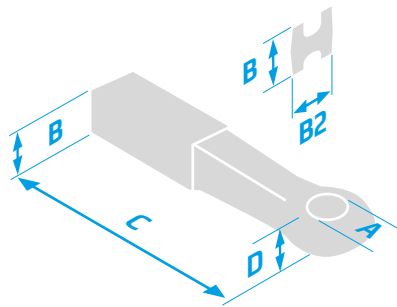
Artikelnummer		2018
A	Buchsen Ø	Bush Ø
	Schaft-Art	Shaft Type
B	Schaft HxB	Shaft HxW
C	Länge	Length
D	Augendicke	Eye Thickness
	D-Wert	D-Value
	DC-Wert	DC-Value
	S-Wert	S-Value
	V-Wert	V-Value
	Homologation	E1 55R-012580
	Norm	DIN 74054-40A / ISO 8755
	Gewicht	Weight
	Bemerkungen	Mit Typenschild/w. type plate



Z0641 Einschweißzugöse H-Profil

Weld-on Drawbar Eye H-Profile

40 mm



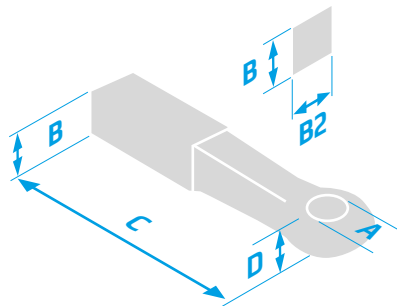
Artikelnummer		Z0641
A	Buchsen Ø	Bush Ø
	Schaft-Art	Shaft Type
B	Schaft HxB	Shaft HxW
C	Länge	Length
D	Augendicke	Eye Thickness
	D-Wert	D-Value
	DC-Wert	DC-Value
	S-Wert	S-Value
	V-Wert	V-Value
	Homologation	
	Norm	DIN 11026 / ISO 5692-2
	Gewicht	Weight
	Bemerkungen	Nur Landwirtschaft Agricultural use only



9930311 RÜHLICKE Einschweißzugöse

Weld-on Drawbar Eye

50 mm



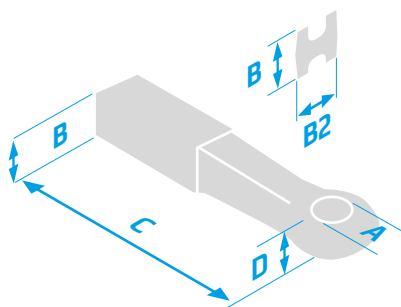
Artikelnummer		9930311
A	Buchsen Ø	Bush Ø
	Schaft-Art	Shaft Type
B	Schaft HxB	Shaft HxW
C	Länge	Length
D	Augendicke	Eye Thickness
	D-Wert	D-Value
	DC-Wert	DC-Value
	S-Wert	S-Value
	V-Wert	V-Value
	Homologation	E1 55R-022983
	Norm	DIN 74053-50A / ISO 1102
	Gewicht	Weight
	Bemerkungen	Geschlossene Buchse Solid bush



9931411 Einschweißzugöse H-Profil

Weld-on Drawbar Eye H-Profile

50 mm



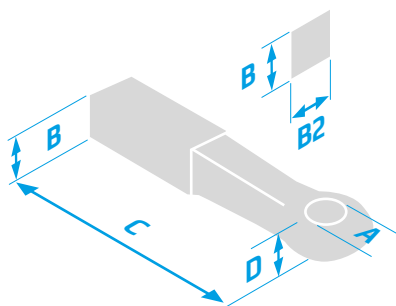
Artikelnummer		9931411
A	Buchsen Ø	Bush Ø 50 mm
	Schaft-Art	Shaft Type H-Profil / H-Profile
B	Schaft HxB	Shaft HxW 80 x 75 mm
C	Länge	Length 383,4 mm
D	Augendicke	Eye Thickness 45 mm
	D-Wert	D-Value 314 kN
	DC-Wert	DC-Value -
	S-Wert	S-Value -
	V-Wert	V-Value -
	Homologation	E1 55R-023045
	Norm	DIN 74053-50A
	Gewicht	Weight 13 kg
	Bemerkungen	geschlossene Buchse Solid bush



995775 RÜHLICKE Einschweißzugöse

Weld-on Drawbar Eye

57,5 mm



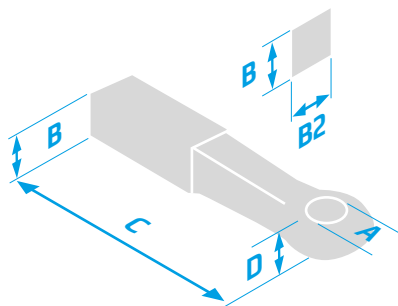
Artikelnummer		995775
A	Buchsen Ø	Bush Ø 57,5 mm
	Schaft-Art	Shaft Type Vollschaft / Solid shaft
B	Schaft HxB	Shaft HxW 475x 70 mm
C	Länge	Length 325 mm
D	Augendicke	Eye Thickness 20 mm
	D-Wert	D-Value 190 kN
	DC-Wert	DC-Value 90 kN
	S-Wert	S-Value 1.000 kg
	V-Wert	V-Value 30 kN
	Homologation	E1 55R-012582
	Norm	-
	Gewicht	Weight 12,2 kg
	Bemerkungen	



20231 RÜHLICKE Einschweißzugöse

Weld-on Drawbar Eye

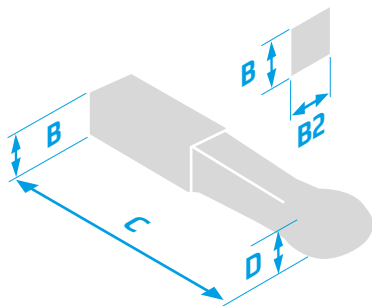
76 mm



Artikelnummer		20231
A	Buchsen Ø	Bush Ø 76 mm NATO Ring
	Schaft-Art	Shaft Type Vollschaft / Solid shaft
B	Schaft HxB	Shaft HxW 65 x 60 mm
C	Länge	Length 321 mm
D	Augendicke	Eye Thickness 41 mm (Ring)
	D-Wert	D-Value 1125 kN
	DC-Wert	DC-Value 66 kN
	S-Wert	S-Value 500 kg
	V-Wert	V-Value 20 kN
	Homologation	
	Norm	DIN 74054-40A / ISO 8755
	Gewicht	Weight 10,6 kg
	Bemerkungen	



80 mm



Artikelnummer		998080
Buchsen Ø	Bush Ø	80 mm Kugelkalotte / Spherical eye
Schaft-Art	Shaft Type	Vollschaft / Solid shaft
B Schaft HxB	Shaft HxW	80 x 65 mm
C Länge	Length	375 mm
D Augendicke	Eye Thickness	87 mm
D-Wert	D-Value	120 kN
DC-Wert	DC-Value	-
S-Wert	S-Value	2000 kg
V-Wert	V-Value	-
Homologation		e1*2015/208*2018/829ND*00619
Norm		ISO 24347: 2005
Gewicht	Weight	15 kg
Bemerkungen	Nur Landwirtschaft	Agricultural use only



RÜHLICKE



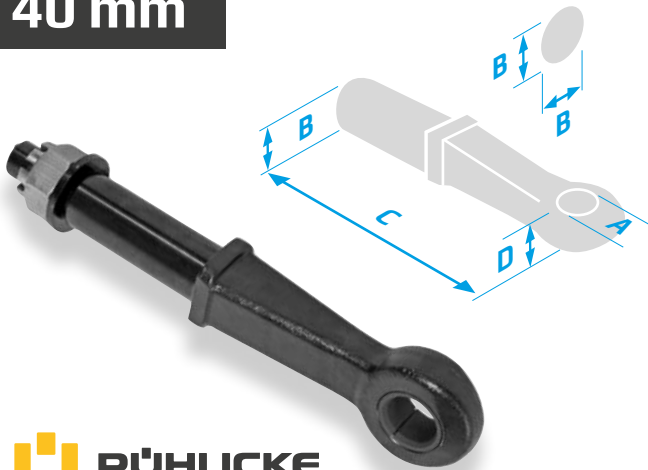
Einschraubzugösen

Bolt-on Drawbar Eyes

201581 RÜHLICKE Einschraubzugöse

Bold-on Drawbar Eye

40 mm



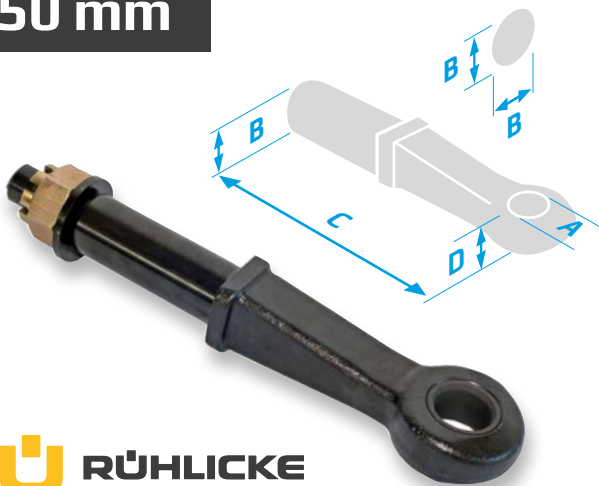
RÜHLICKE

Artikelnummer		201581
A	Buchsen Ø	Bush Ø 40 mm
	Schaft-Art	Shaft Type Schraubende / Removable
B	Schaft HxB	Shaft HxW 60 mm (Rund / Round)
C	Länge	Length 475 mm
D	Augendicke	Eye Thickness 30,5 mm
	D-Wert	D-Value 125 kN
	DC-Wert	DC-Value 74 kN
	S-Wert	S-Value 1.000 kg
	V-Wert	V-Value 23 kN
	Homologation	E1 55R-012563
	Norm	DIN 74054-40B
	Gewicht	Weight 9,5 kg
	Bemerkungen	inkl. Kronenmutter Scheibe und Splint incl. Cacelnut, washer and splitpin

9935831 RÜHLICKE Einschraubzugöse

Bold-on Drawbar Eye

50 mm



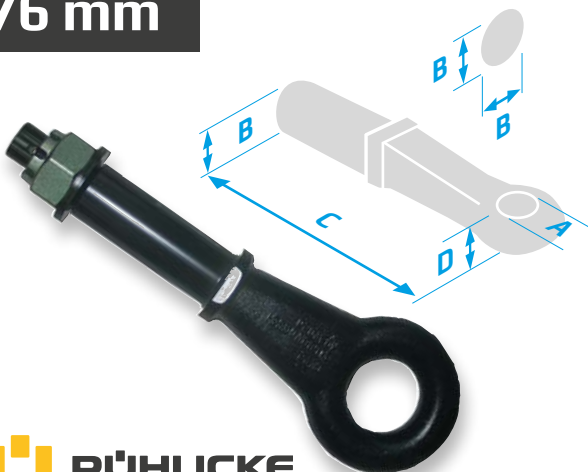
RÜHLICKE

Artikelnummer		9935831
A	Buchsen Ø	Bush Ø 50 mm
	Schaft-Art	Shaft Type Schraubende / Removable
B	Schaft HxB	Shaft HxW 60 mm (Rund / Round)
C	Länge	Length 452 mm
D	Augendicke	Eye Thickness
	D-Wert	D-Value 250 kN
	DC-Wert	DC-Value -
	S-Wert	S-Value -
	V-Wert	V-Value -
	Homologation	E1 55R-022966
	Norm	DIN 74053-40B
	Gewicht	Weight 12,6 kg
	Bemerkungen	inkl. Kronenmutter Scheibe und Splint incl. Cacelnut, washer and splitpin

994580 RÜHLICKE Einschraubzugöse

Bold-on Drawbar Eye

76 mm

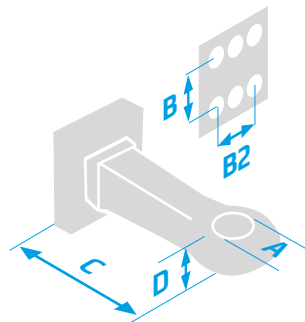


RÜHLICKE

Artikelnummer		994580
A	Buchsen Ø	Bush Ø 76 mm NATO Ring
	Schaft-Art	Shaft Type Schraubende / Removable
B	Schaft HxB	Shaft HxW 60 mm (Rund / Round)
C	Länge	Length 445 mm
D	Augendicke	Eye Thickness
	D-Wert	D-Value 125 kN
	DC-Wert	DC-Value -
	S-Wert	S-Value -
	V-Wert	V-Value -
	Homologation	E4 55R-010047
	Norm	VG 74059A
	Gewicht	Weight 13 kg
	Bemerkungen	inkl. Kronenmutter Scheibe und Splint incl. Cacelnut, washer and splitpin

Flanschezugösen

Flanged Drawbar Eyes

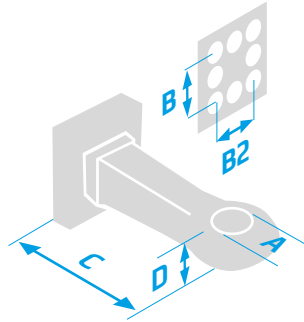

991653 RÜHLICKE Flanschezugöse
Flanged Drawbar Eye
40 mm


Artikelnummer		991653
A Buchsen Ø	Bush Ø	40 mm
Schaft-Art	Shaft Type	6 Loch Flansch / 6 hole flang
B Lochbild	Hole patter	110 x 100 mm / M16
C Länge	Length	250 mm
D Augendicke	Eye Thickness	30,5 mm
D-Wert	D-Value	125 kN
DC-Wert	DC-Value	100 kN
S-Wert	S-Value	1.000 kg
V-Wert	V-Value	40 kN
Homologation		E1 55R-012577
Norm		DIN 74054-40D / ISO 8755
Gewicht	Weight	9,9 kg
Bemerkungen		

9916538B RÜHLICKE Flanschzugöse

Flanged Drawbar Eye

40 mm



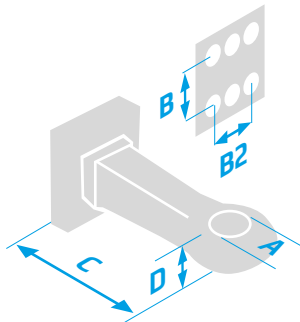
Artikelnummer		9916538B
A	Buchsen Ø	Bush Ø 40 mm
	Schaft-Art	Shaft Type 8 Loch Flansch / 8 hole flang
B	Lochbild	Hole patter 110 x 100 mm / M16
C	Länge	Length 250 mm
D	Augendicke	Eye Thickness 30,5 mm
	D-Wert	D-Value 125 kN
	DC-Wert	DC-Value 100 kN
	S-Wert	S-Value 1.000 kg
	V-Wert	V-Value 40 kN
	Homologation	E1 55R-012577
	Norm	DIN 74054-40D / ISO 8755
	Gewicht	Weight 9,7 kg
	Bemerkungen	



Z039 RÜHLICKE Flanschzugöse

Flanged Drawbar Eye

40 mm



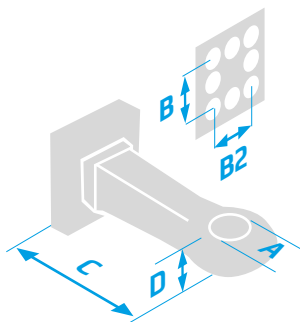
Artikelnummer		Z039
A	Buchsen Ø	Bush Ø 40 mm
	Schaft-Art	Shaft Type 8 Loch Flansch / 8 hole flang
B	Lochbild	Hole patter 110 x 100 mm / M16
C	Länge	Length 240 mm
D	Augendicke	Eye Thickness 42 mm
	D-Wert	D-Value 130 / 130 / 130 kN
	DC-Wert	DC-Value 99 / 99 / 99 kN
	S-Wert	S-Value 1.000 / 2.000 / 2.500 kg
	V-Wert	V-Value 65 / 55,2 / 47 kN
	Homologation	E1 55R-012578
	Norm	DIN 11026 / ISO 5692-2
	Gewicht	Weight 11,2 kg
	Bemerkungen	Nur Landwirtschaft Agricultural use only



Z0436 RÜHLICKE Flanschzugöse

Flanged Drawbar Eye

40 mm



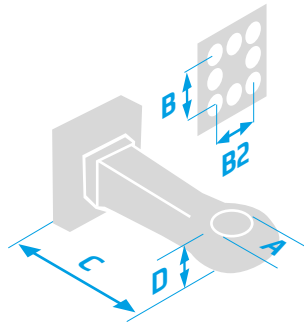
Artikelnummer		Z0436
A	Buchsen Ø	Bush Ø 40 mm
	Schaft-Art	Shaft Type 8 Loch Flansch / 8 hole flang
B	Lochbild	Hole patter 145 x 145 mm / M20
C	Länge	Length 246,5 mm
D	Augendicke	Eye Thickness 42 mm
	D-Wert	D-Value - kN
	DC-Wert	DC-Value bis / to 105,7 kN
	S-Wert	S-Value bis / to 3.000 kg
	V-Wert	V-Value -
	Homologation	M 9627
	Norm	DIN 11026 / ISO 5692-2
	Gewicht	Weight 19,24 kg
	Bemerkungen	Nur Landwirtschaft Agricultural use only



993653B RÜHLICKE Flanschzugöse

Flanged Drawbar Eye

50 mm



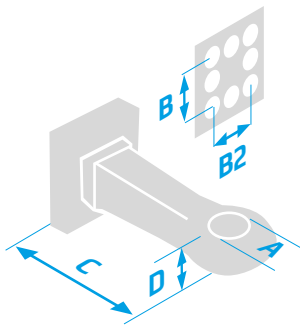
Artikelnummer		993653B
A	Buchsen Ø	Bush Ø 50 mm
	Schaft-Art	Shaft Type 8 Loch Flansch /8 hole flang
B	Lochbild	Hole patter 110 x 100 mm / M16
C	Länge	Length 250 mm
D	Augendicke	Eye Thickness 45 mm
	D-Wert	D-Value 190 kN
	DC-Wert	DC-Value 135 kN
	S-Wert	S-Value 1.000 / 2.000 / 2.500 kg
	V-Wert	V-Value 75 / 65 / 55 kN
	Homologation	E1 55R-012834
	Norm	DIN 74053-50D / ISO 1102
	Gewicht	Weight 11,5 kg
	Bemerkungen	



Z044 RÜHLICKE Flanschzugöse

Flanged Drawbar Eye

50 mm



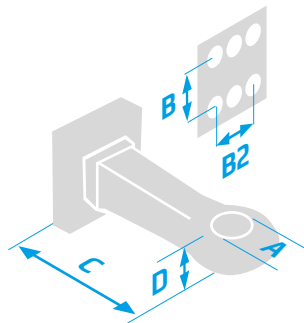
Artikelnummer		Z044
A	Buchsen Ø	Bush Ø 50 mm
	Schaft-Art	Shaft Type 8 Loch Flansch /8 hole flang
B	Lochbild	Hole patter 130 x 130 mm / M20
C	Länge	Length 275 mm
D	Augendicke	Eye Thickness 45 mm
	D-Wert	D-Value 200 / 200 / 200 / 200 kN
	DC-Wert	DC-Value 135 / 135 / 113 / 100,2 kN
	S-Wert	S-Value 1.000 / 2.000 / 2.500 / 3.000 kg
	V-Wert	V-Value 90 / 73 / 64,8 / 55,8 kN
	Homologation	E1 55R-012585
	Norm	DIN 74053-50D / ISO 1102
	Gewicht	Weight 17,8 kg
	Bemerkungen	



9957F61 RÜHLICKE Flanschzugöse

Flanged Drawbar Eye

57,5 mm



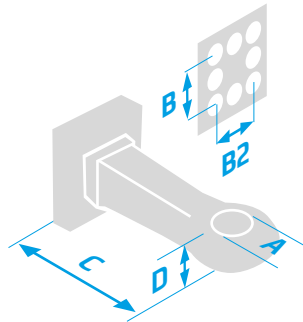
Artikelnummer		9957F61
A	Buchsen Ø	Bush Ø 57,5 mm
	Schaft-Art	Shaft Type 6 Loch Flansch /6 hole flang
B	Lochbild	Hole patter 160 x 140 mm / M16
C	Länge	Length 242 mm
D	Augendicke	Eye Thickness 20 mm
	D-Wert	D-Value 300 / 300 kN
	DC-Wert	DC-Value 145 / 145 kN
	S-Wert	S-Value 1.000 / 3.000 kg
	V-Wert	V-Value 95 / 60 kN
	Homologation	E1 55R-012977
	Norm	Schweden Norn / Sweden Norm
	Gewicht	Weight 21 kg
	Bemerkungen	



Z046 RÜHLICKE Flanschzugöse

Flanged Drawbar Eye

76 mm



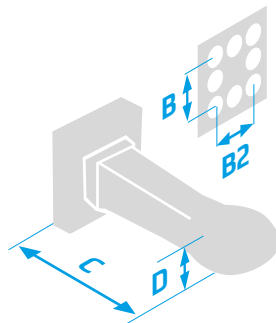
Artikelnummer		Z046
A	Buchsen Ø	Bush Ø 76 mm Ring / NATO Ring
	Schaft-Art	Shaft Type 8 Loch Flansch /8 hole flange
B	Lochbild	Hole patter 130 x 130 mm / M16
C	Länge	Length 250 mm
D	Augendicke	Eye Thickness 41,2 mm
	D-Wert	D-Value 190 kN / 190 kN
	DC-Wert	DC-Value 130 kN / 130 kN
	S-Wert	S-Value 1.000 kg / 1.500 kg
	V-Wert	V-Value 75 kN / 70 kN
	Homologation	E1 55R-012640
	Norm	VG 74059
	Gewicht	Weight 17,4 kg
	Bemerkungen	



998011 RÜHLICKE Flanschzugöse

Flanged Drawbar Eye

80 mm



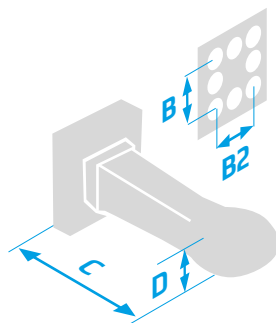
Artikelnummer		998011
A	Buchsen Ø	Bush Ø 80 mm Kugelkalotte / Spherical eye
	Schaft-Art	Shaft Type 8 Loch Flansch /8 hole flang
B	Lochbild	Hole patter 110 x 100 mm / M16
C	Länge	Length 250 mm
D	Augendicke	Eye Thickness -
	D-Wert	D-Value 100 kN
	DC-Wert	DC-Value -
	S-Wert	S-Value 3.500 kg
	V-Wert	V-Value -
	Homologation	e1*2015/208*2018/829ND*00618*01
	Norm	ISO 24347: 2005
	Gewicht	Weight 13,8 kg
	Bemerkungen	Agricultural use only Nur Landwirtschaft



998011HD RÜHLICKE Flanschzugöse

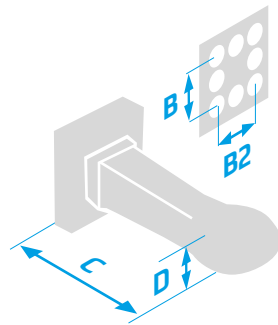
Flanged Drawbar Eye

80 mm



Artikelnummer		998011HD
A	Buchsen Ø	Bush Ø 80 mm Kugelkalotte / Spherical eye
	Schaft-Art	Shaft Type 8 Loch Flansch /8 hole flang
B	Lochbild	Hole patter 110 x 100 mm / M16
C	Länge	Length 250 mm
D	Augendicke	Eye Thickness -
	D-Wert	D-Value 117 kN
	DC-Wert	DC-Value -
	S-Wert	S-Value 4.000 kg
	V-Wert	V-Value -
	Homologation	e1*2015/208*2018/829ND*00762*00
	Norm	ISO 24347: 2005
	Gewicht	Weight 13,8 kg
	Bemerkungen	Agricultural use only Nur Landwirtschaft



998014 RÜHLICKE Flanschzugöse
Flanged Drawbar Eye
80 mm


Artikelnummer		998814
A Buchsen Ø	Bush Ø	80 mm Kugelkalotte / Spherical eye
	Shaft Art	8 Loch Flansch /8 hole flang
B Lochbild	Hole patter	145 x1 45 mm / M20
C Länge	Length	270 mm
D Augendicke	Eye Thickness	
	D-Value	117 kN
	DC-Value	-
	S-Value	4.000 kg
	V-Value	-
	Homologation	e1*2015/208*2018/829ND*00620
	Norm	ISO 24347: 2005
	Weight	22,2 kg
Bemerkungen	Agricultural use only	Nur Landwirtschaft

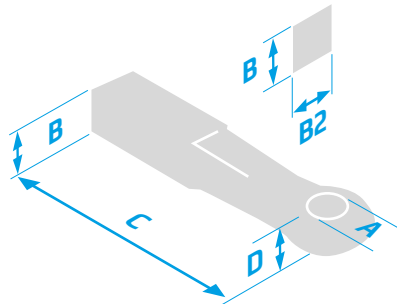
Sonderzugösen

Special Drawbar Eyes



Z078 RÜHLICKE Einschweißzugöse

Weld-on Drawbar Eye

35 mm


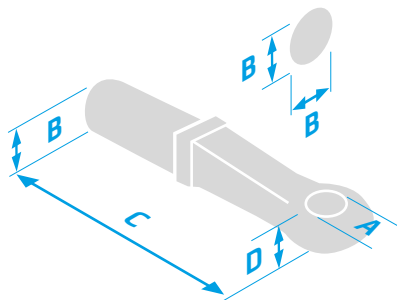
Artikelnummer		991001
A Buchsen Ø	Bush Ø	35 mm
Schaft-Art	Shaft Type	Vollschaft / Solid shaft
B Schaft HxB	Shaft HxW	35 x 35 mm
C Länge	Length	145 mm
D Augendicke	Eye Thickness	22 mm
D-Wert	D-Value	-
DC-Wert	DC-Value	-
S-Wert	S-Value	-
V-Wert	V-Value	-
Homologation		
Norm		DIN 8452
Gewicht	Weight	1,45 kg
Bemerkungen	without type plate & bush	Zugöse ohne Typenschild, ohne Buchse

99T088 RÜHLICKE Einschweißzugöse

Weld-on Drawbar Eye

40 mm

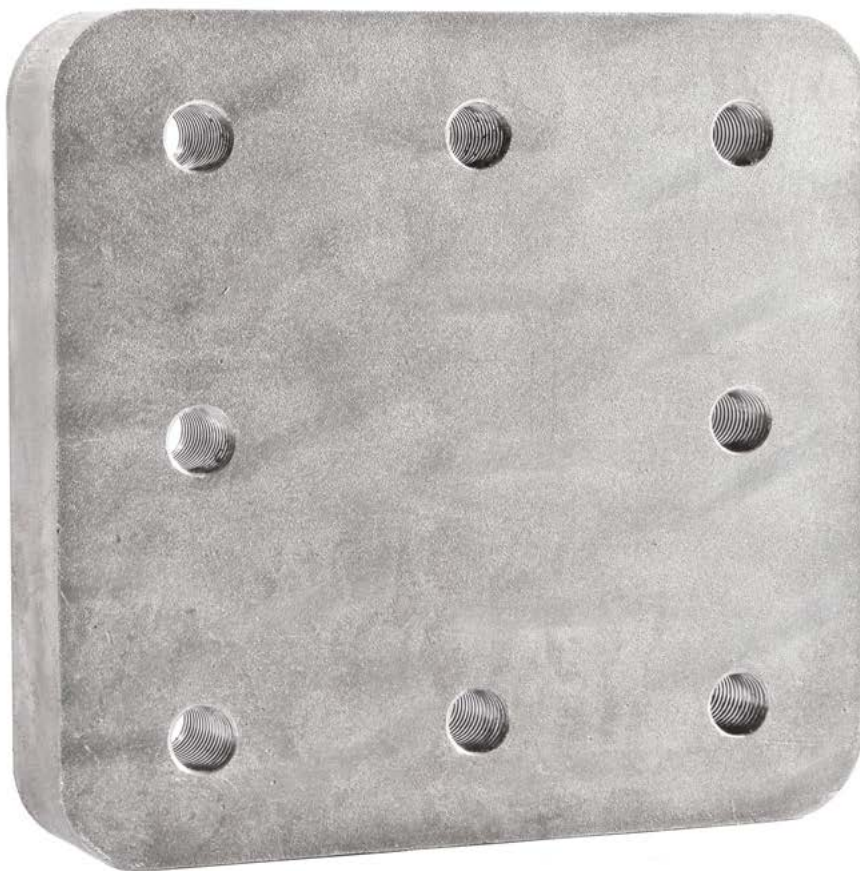
No Image required



Artikelnummer		99T088
A Buchsen Ø	Bush Ø	40 mm
Schaft-Art	Shaft Type	Vollschaft / Solid shaft
B Schaft HxB	Shaft HxW	Ø 68
C Länge	Length	344 mm
D Augendicke	Eye Thickness	
D-Wert	D-Value	-
DC-Wert	DC-Value	-
S-Wert	S-Value	-
V-Wert	V-Value	-
Homologation		
Norm		-
Gewicht	Weight	8 kg
Bemerkungen		Freiform-Zugöse Rundschaft

Anschweißplatten

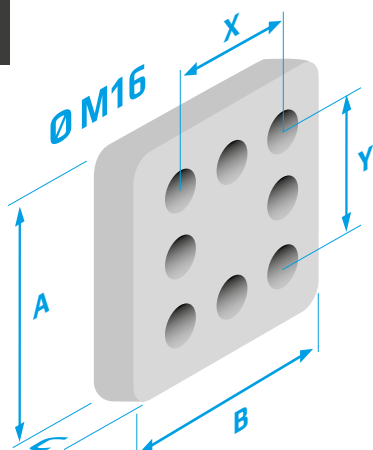
Weld-in Plates



PSG00100 RÜHLICKE Anschweißplatte

Weld-in Plates

M 16

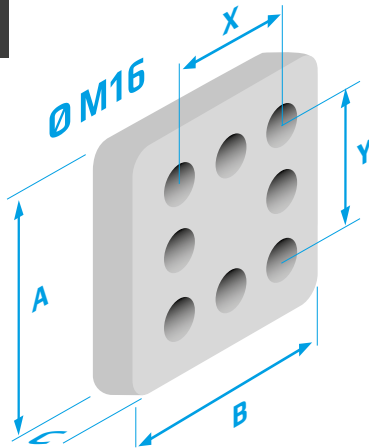


Artikelnummer		PSG00100
A	Länge in mm / Length	162 mm
B	Breite in mm / Wide	162 mm
C	Dicke in mm / Thickness	30 mm
Anzahl Bohrungen / Number og holes		8
Lochbohrung / Hole drilling		M 16
Bohrbild (X x Y) / Hole patter		110 x 100 mm
Gewicht in kg / Weight		5,2 kg
Bemerkung / Remark		

PSG00200 RÜHLICKE Anschweißplatte

Weld-in Plates

M 16



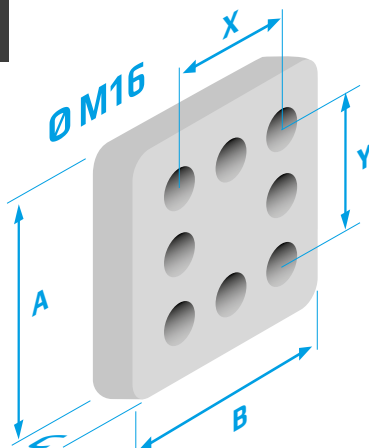
Artikelnummer		PSG00200
A	Länge in mm	Length 200 mm
B	Breite in mm	Wide 200 mm
C	Dicke in mm	Thickness 30 mm
Anzahl Bohrungen		Number og holes 8
Lochbohrung		Hole drilling M 16
Bohrbild (X x Y)		Hole patter 100 x 110 mm
Gewicht in kg		Weight 9 kg
Bemerkung		Remark



PSG00201 RÜHLICKE Anschweißplatte

Weld-in Plates

M 16



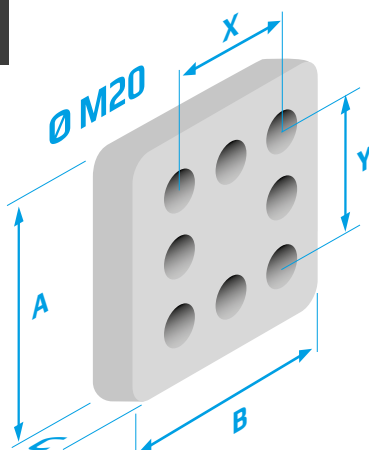
Artikelnummer		PSG00201
A	Länge in mm	Length 200 mm
B	Breite in mm	Wide 200 mm
C	Dicke in mm	Thickness 40 mm
Anzahl Bohrungen		Number og holes 8
Lochbohrung		Hole drilling M 16
Bohrbild (X x Y)		Hole patter 100 x 110 mm
Gewicht in kg		Weight 11,9 kg
Bemerkung		Remark
passt für 998011		used for 998011



PSG00500 RÜHLICKE Anschweißplatte

Weld-in Plates

M 20



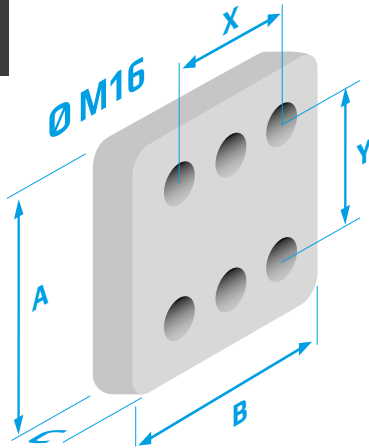
Artikelnummer		PSG00500
A	Länge in mm	Length 200 mm
B	Breite in mm	Wide 190 mm
C	Dicke in mm	Thickness 40 mm
Anzahl Bohrungen		Number og holes 8
Lochbohrung		Hole drilling M 20
Bohrbild (X x Y)		Hole patter 130 x 130 mm
Gewicht in kg		Weight 11,5 kg
Bemerkung		Remark
passt für Z044		used for Z044



PSG00600 RÜHLICKE Anschweißplatte

Weld-in Plates

M 16



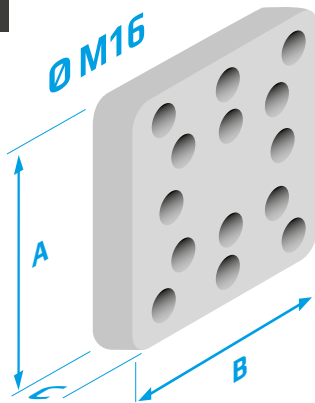
Artikelnummer		PSG00600
A	Länge in mm / Length	210 mm
B	Breite in mm / Wide	210 mm
C	Dicke in mm / Thickness	40 mm
Anzahl Bohrungen / Number og holes		6
Lochbohrung / Hole drilling		M 16
Bohrbild (X x Y) / Hole patter		160 x 140 mm
Gewicht in kg / Weight		13,5 kg
Bemerkung / Remark		



PSG00800 RÜHLICKE Anschweißplatte

Weld-in Plates

M 16



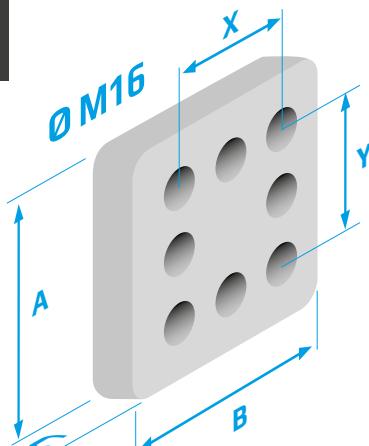
Artikelnummer		PSG00800
A	Länge in mm / Length	210 mm
B	Breite in mm / Wide	210 mm
C	Dicke in mm / Thickness	30 mm
Anzahl Bohrungen / Number og holes		14
Lochbohrung / Hole drilling		M 16
Bohrbild (X x Y) / Hole patter		Auf Anfrage / on request
Gewicht in kg / Weight		13 kg
Bemerkung / Remark		
passt für / fits for		9957F61, 991653, 998011, 9916538B, 993653B



PSG01100 RÜHLICKE Anschweißplatte

Weld-in Plates

M 16



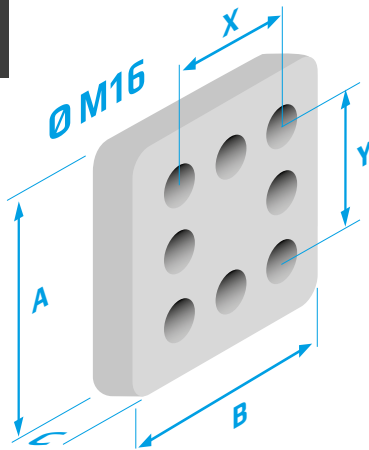
Artikelnummer		PSG01100
A	Länge in mm / Length	200 mm
B	Breite in mm / Wide	200 mm
C	Dicke in mm / Thickness	40 mm
Anzahl Bohrungen / Number og holes		8
Lochbohrung / Hole drilling		M 16
Bohrbild (X x Y) / Hole patter		100 x 110 mm
Gewicht in kg / Weight		11,8 kg
Bemerkung / Remark		



PSG01300 RÜHLICKE Anschweißplatte

Weld-in Plates

M 16



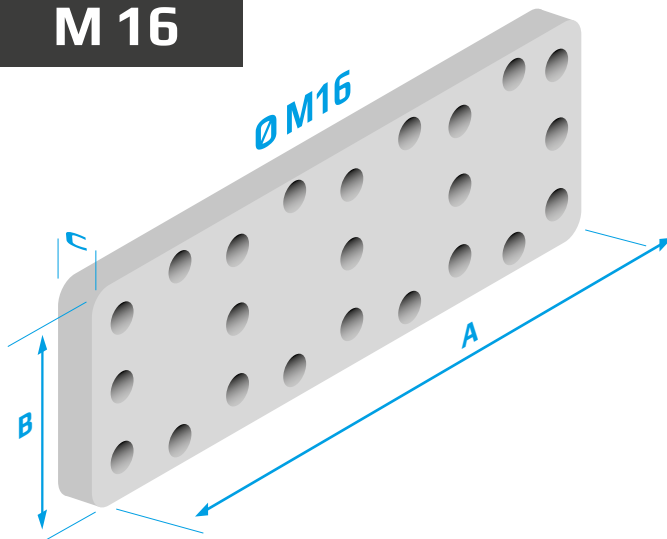
Artikelnummer		PSG01300
A	Länge in mm / Length	185 mm
B	Breite in mm / Wide	195 mm
C	Dicke in mm / Thickness	40 mm
Anzahl Bohrungen / Number og holes		8
Lochbohrung / Hole drilling		M 16
Bohrbild (X x Y) / Hole patter		130 x 130 mm
Gewicht in kg / Weight		10,6 kg
Bemerkung / Remark		



PSG02000 RÜHLICKE Anschweißplatte

Weld-in Plates

M 16



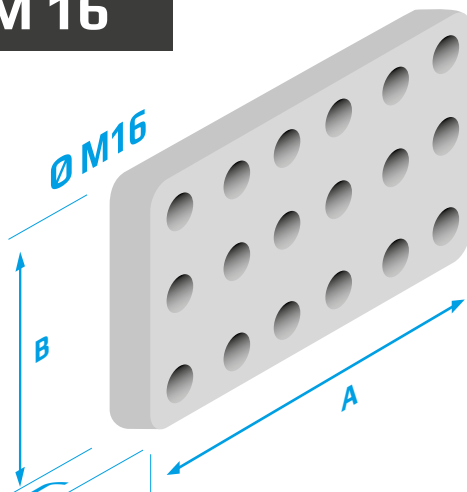
Artikelnummer		PSG02000
A	Länge in mm / Length	500 mm
B	Breite in mm / Wide	160 mm
C	Dicke in mm / Thickness	30 mm
Anzahl Bohrungen / Number og holes		23
Lochbohrung / Hole drilling		M 16
Bohrbild (X x Y) / Hole patter		4 x 100 x 110 mm
Gewicht in kg / Weight		—
Bemerkung / Remark		auf Anfrage / on request



PSG02010 RÜHLICKE Anschweißplatte

Weld-in Plates

M 16



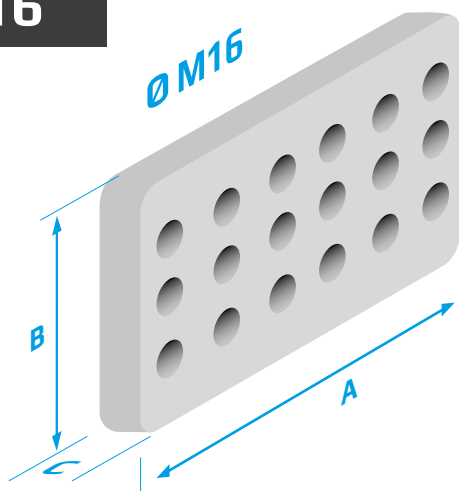
Artikelnummer		PSG02010
A	Länge in mm / Length	324 mm
B	Breite in mm / Wide	160 mm
C	Dicke in mm / Thickness	30 mm
Anzahl Bohrungen / Number og holes		18
Lochbohrung / Hole drilling		M 16
Bohrbild (X x Y) / Hole patter		auf Anfrage / on request
Gewicht in kg / Weight		12 kg
Bemerkung / Remark		



PSG03000 RÜHLICKE Anschweißplatte

Weld-in Plates

M 16



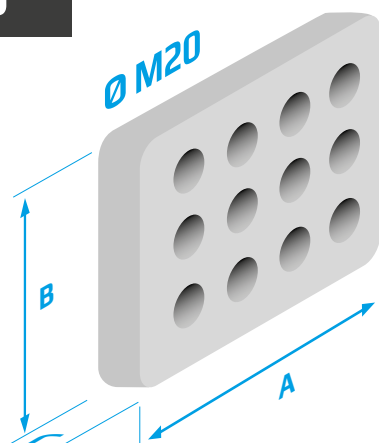
Artikelnummer		PSG03000
A	Länge in mm / Length	335 mm
B	Breite in mm / Wide	200 mm
C	Dicke in mm / Thickness	30 mm
Anzahl Bohrungen / Number og holes		18
Lochbohrung / Hole drilling		M 16
Bohrbild (X x Y) / Hole patter		auf Anfrage / on request
Gewicht in kg / Weight		14,5 kg
Bemerkung / Remark		



PSG03100 RÜHLICKE Anschweißplatte

Weld-in Plates

M 20



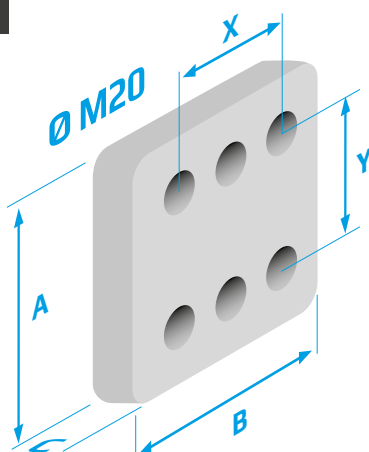
Artikelnummer		PSG03100
A	Länge in mm / Length	330 mm
B	Breite in mm / Wide	270 mm
C	Dicke in mm / Thickness	40 mm
Anzahl Bohrungen / Number og holes		12
Lochbohrung / Hole drilling		M 20
Bohrbild (X x Y) / Hole patter		2 x 145x 145 mm
Gewicht in kg / Weight		26,5 kg
Bemerkung / Remark		auf Anfrage / on request



PSG06001 RÜHLICKE Anschweißplatte

Weld-in Plates

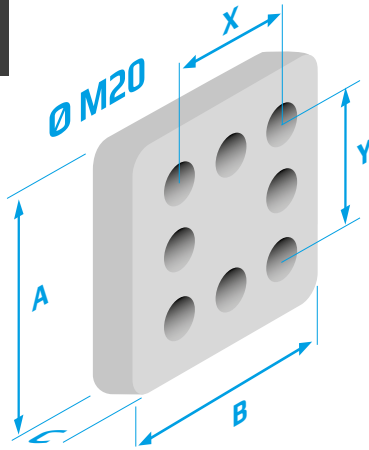
M20



Artikelnummer		PSG06001
A	Länge in mm / Length	210 mm
B	Breite in mm / Wide	210 mm
C	Dicke in mm / Thickness	40 mm
Anzahl Bohrungen / Number og holes		6
Lochbohrung / Hole drilling		M 20
Bohrbild (X x Y) / Hole patter		140 x 160 mm
Gewicht in kg / Weight		13 kg
Bemerkung / Remark		



M 20



Artikelnummer		PSG011001
A	Länge in mm / Length	200 mm
B	Breite in mm / Wide	200 mm
C	Dicke in mm / Thickness	40 mm
Anzahl Bohrungen / Number og holes		8
Lochbohrung / Hole drilling		M 20
Bohrbild (X x Y) / Hole patter		145 x 145 mm
Gewicht in kg / Weight		11,9 kg
Bemerkung / Remark		



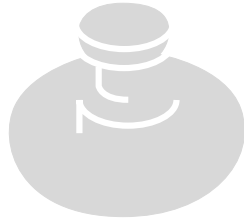
Königszapfen **King Pin**



KP2000 RÜHLICKE Königszapfen

King Pin

2"

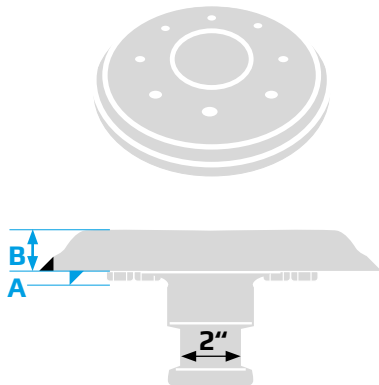


Artikelnummer		KP2000
D-Wert	D-Value	172 kN
Homologation		E1 55R-012876
Gewicht	Weight	8,4 kg

ET20XX RÜHLICKE Teller für Königszapfen

King Pin Spare Parts

2"



Artikelnummer		ET2008
A	Einbautiefe / Skid Plate	8 mm
B	Plattenhöhe / Plate Thickness	37 mm

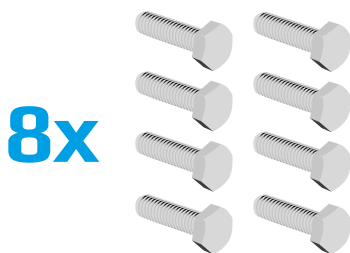
Artikelnummer		ET2010
A	Einbautiefe / Skid Plate	10 mm
B	Plattenhöhe / Plate Thickness	34 mm

Artikelnummer		ET2012
A	Einbautiefe / Skid Plate	12 mm
B	Plattenhöhe / Plate Thickness	33 mm

ET0001 RÜHLICKE Schraubensatz

Screws Kit

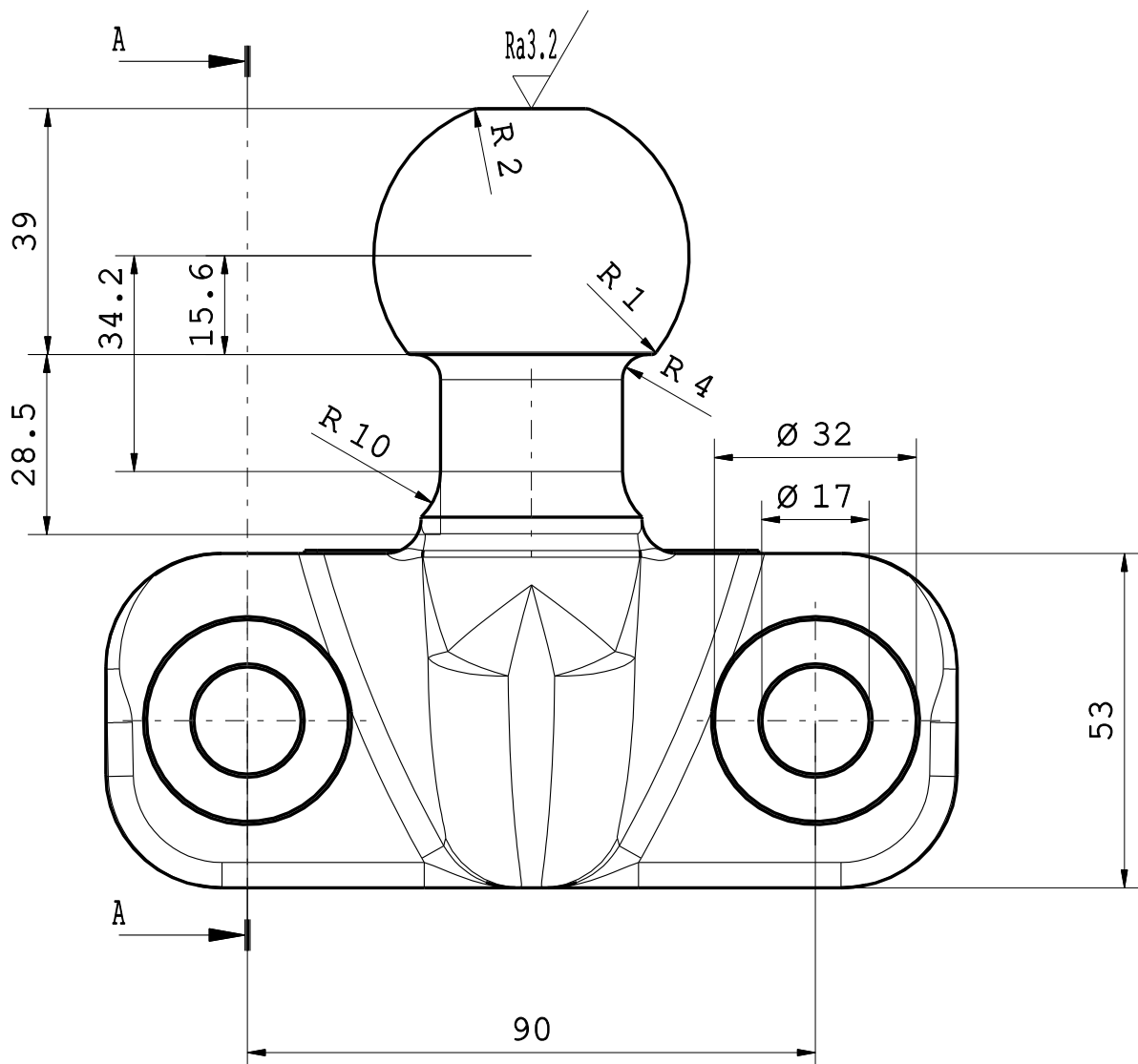
M14



Artikelnummer	ET0001
---------------	--------

Kugelkopfkupplungen

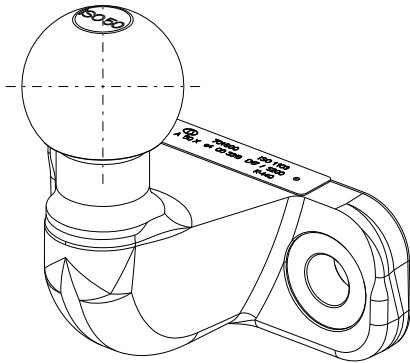
Ball Hitches



WFK50 RÜHLICKE Kugelkopfkupplung 2-loch

Ball Hitch

50 mm



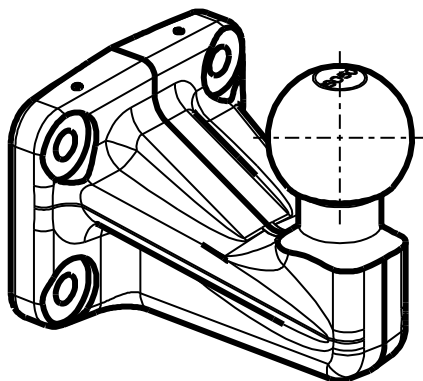
Artikelnummer	WFK50	
Anzahl Bohrungen	Number og holes	2
Lochbohrung	Hole drilling	M 16
Bohrbild	Hole patter	90 mm
Gewicht in kg	Weight	3 kg
S-Wert	S-Value	350 kg
D-Wert	D-Value	31 kN
Homologation	E1 55R-023343	



K445 RÜHLICKE Kugelkopfkupplung 4-loch

Ball Hitch

50 mm



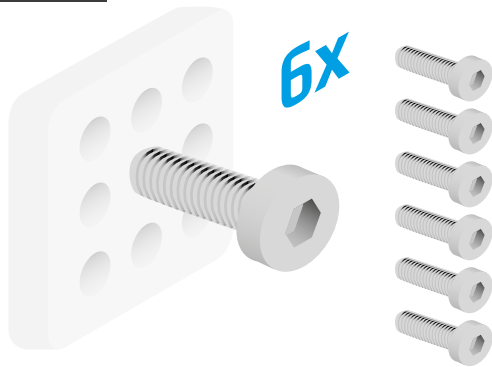
Artikelnummer	K445	
Anzahl Bohrungen	Number og holes	4
Lochbohrung	Hole drilling	M 16
Bohrbild	Hole patter	83 x 56 mm
Gewicht in kg	Weight	3,5 kg
S-Wert	S-Value	250 kg
D-Wert	D-Value	31 kN
Homologation	E1 55R-012837	
Anhängelast	3500 kg	



ROG00025 RÜHLICKE Schraubensatz

Screws Kit

M16



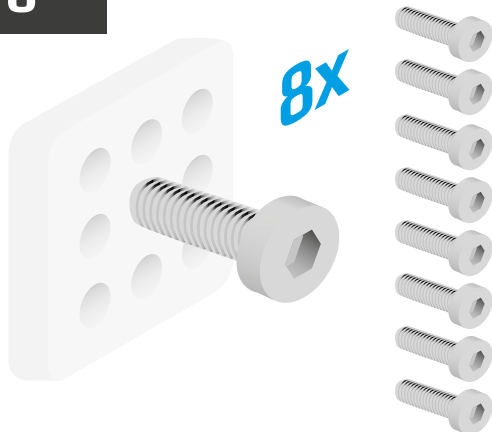
Artikelnummer

ROG00025

ROG00026 RÜHLICKE Schraubensatz

Screws Kit

M16



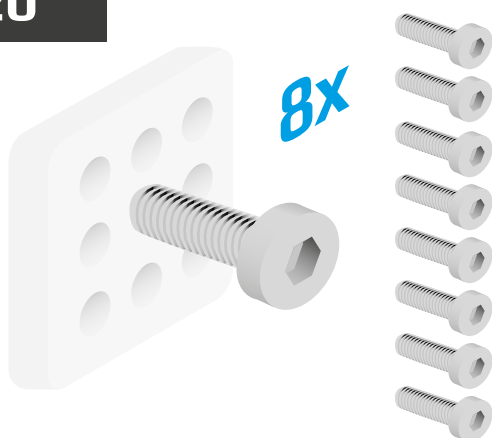
Artikelnummer

ROG00026

ROG00027 RÜHLICKE Schraubensatz

Screws Kit

M20



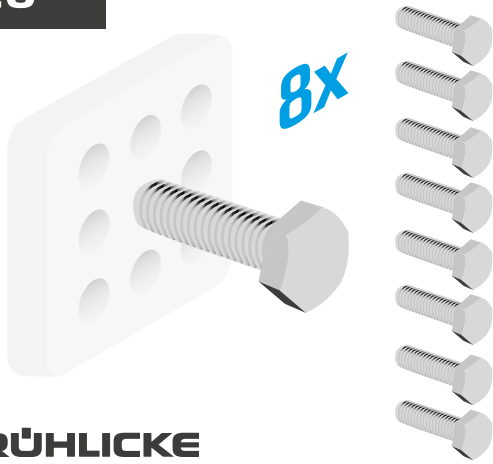
Artikelnummer

ROG00027

ROG00027A RÜHLICKE Schraubensatz

Screws Kit

M20

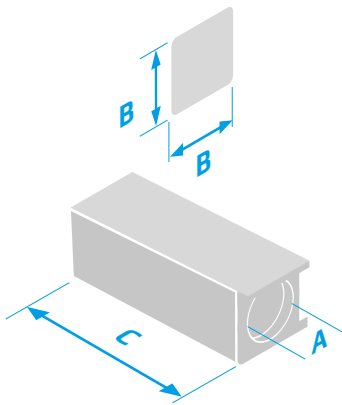


Artikelnummer

ROG00027A

ROG01041 RÜHLICKE Zugösenlager

Drawbar Eye Bracket



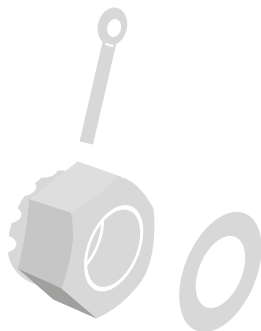
Artikelnummer

ROG01041

A Buchsen Ø	Bush Ø	60 mm
Schaft-Art	Shaft Type	Vollschaft / Solid shaft
B Schaft HxB	Shaft HxW	90 x 90 mm
C Länge	Length	185 mm

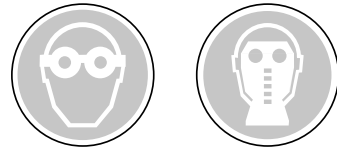
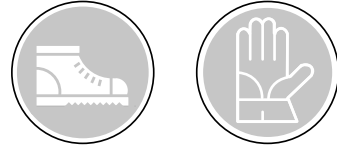
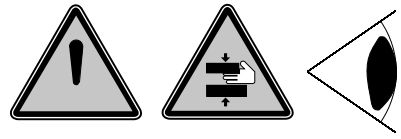
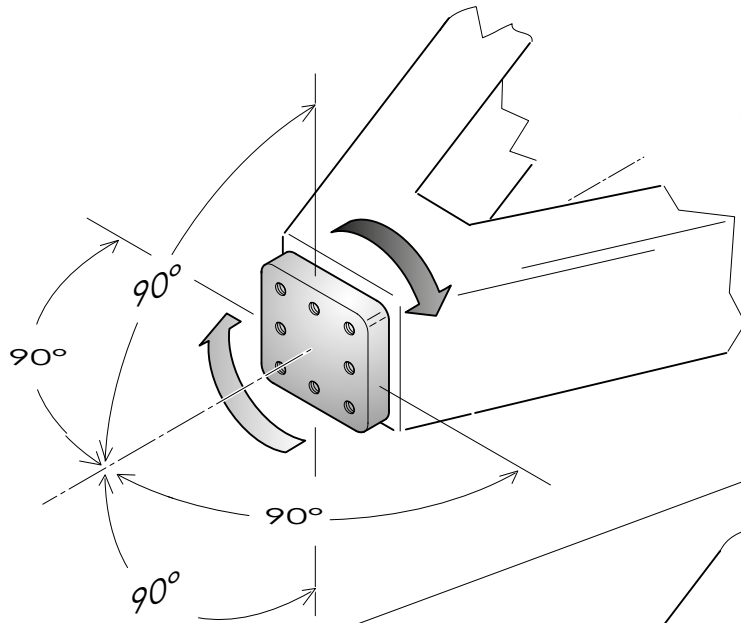
XX00009 RÜHLICKE Kronenmutter Satz

Castle Nut Kit

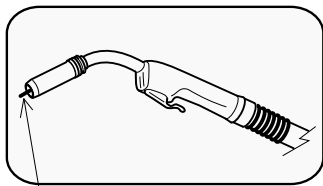


Artikelnummer

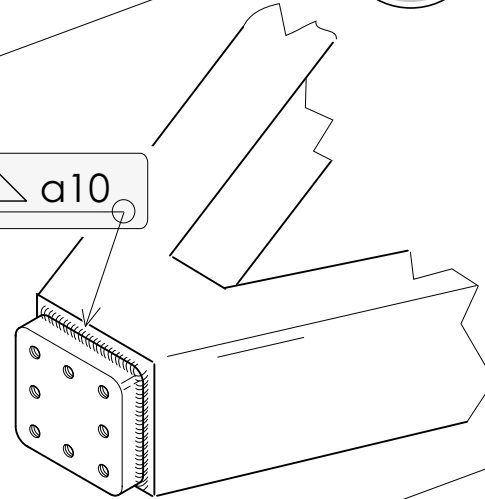
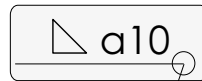
XX00009



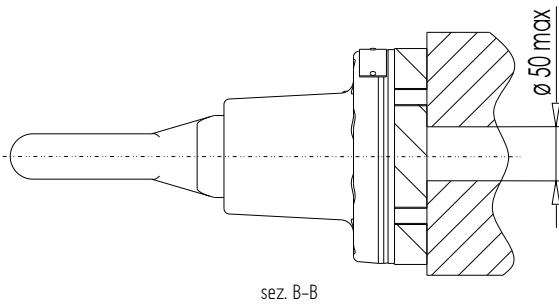
ISO 4063
UNI EN 22553



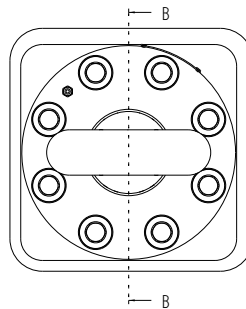
ISO E51 5 B 120 20 H



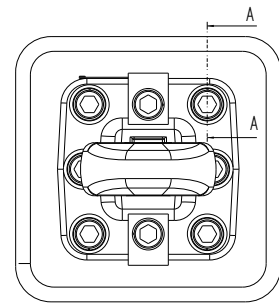
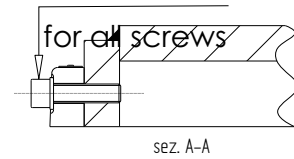
9968F

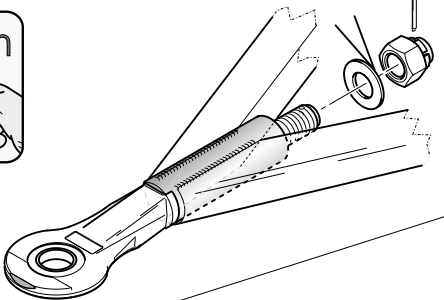
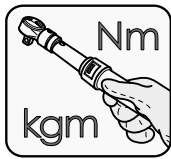
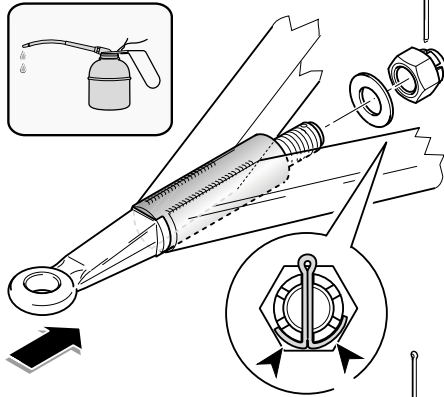
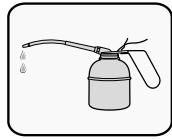


sez. B-B



991653+8B/
993653B

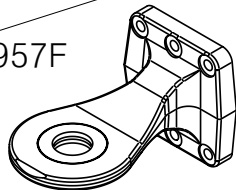




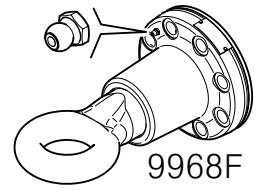
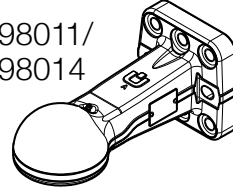
Cod.	Nm
201581	500-1000
9945R01	480-550
9945R02	410-480
9945R03	410-480
9945R04	410-480
9945R07	500-1000
9945T01	410-480
9950R01	410-480
9950R02	480-550
9950R03	410-480
9950R04	410-480
9950R05	410-480
9950R09	500-1000
993583	500-1000
9968R05	500-600
9968R10	500-1000
9968R20	500-1000
9968R30	500-1000
994580	500-1000



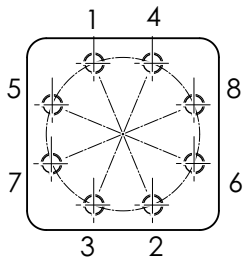
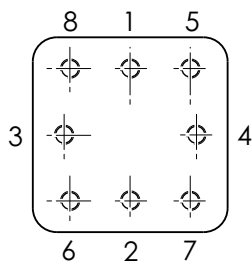
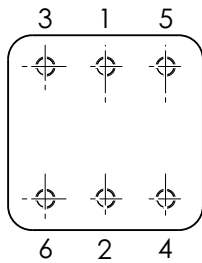
9957F



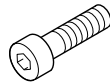
998011/
998014



9968F

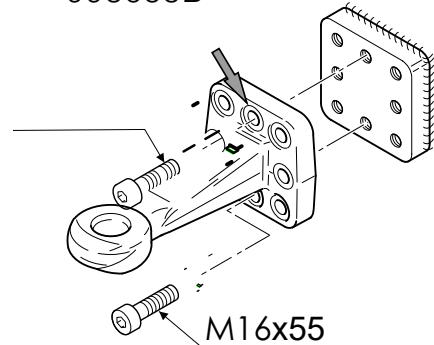


Cod.



ROG00025	6xM16x55
ROG00026	8xM16x55
ROG00027	8xM20x70

993653B



M16x55

Cod.			Nm kgm
991653/Z039	DIN 127 B16	6 x M16x55 10.9	220-260
9916538B		8 x M16x55 10.9	220-260
993653		6 x M16x55 10.9 +2x M16x60 10.9	220-260
993653B		8 x M16x55 10.9	220-260
9957F61		6 x M16x55 10.9	220-260
Z044/998014		8 x M20x80 10.9	400-500
Z0436		8 x M20x70 10.9	450
998011		8 x M16x55 10.9	220-260



RÜHLICKE

Verbindungseinrichtungen
Made in Germany and Austria

Händler / Distributor



Hersteller / Manufacturer

Rühlicke GmbH
Vahrenwalder Str. 269 A
30179 Hannover
Telefon: +49 511-674 89-0
Fax: +49 511-674 89-89
E-Mail: info@ruehlicke.de

Shop Now:
www.ruehlicke.de

